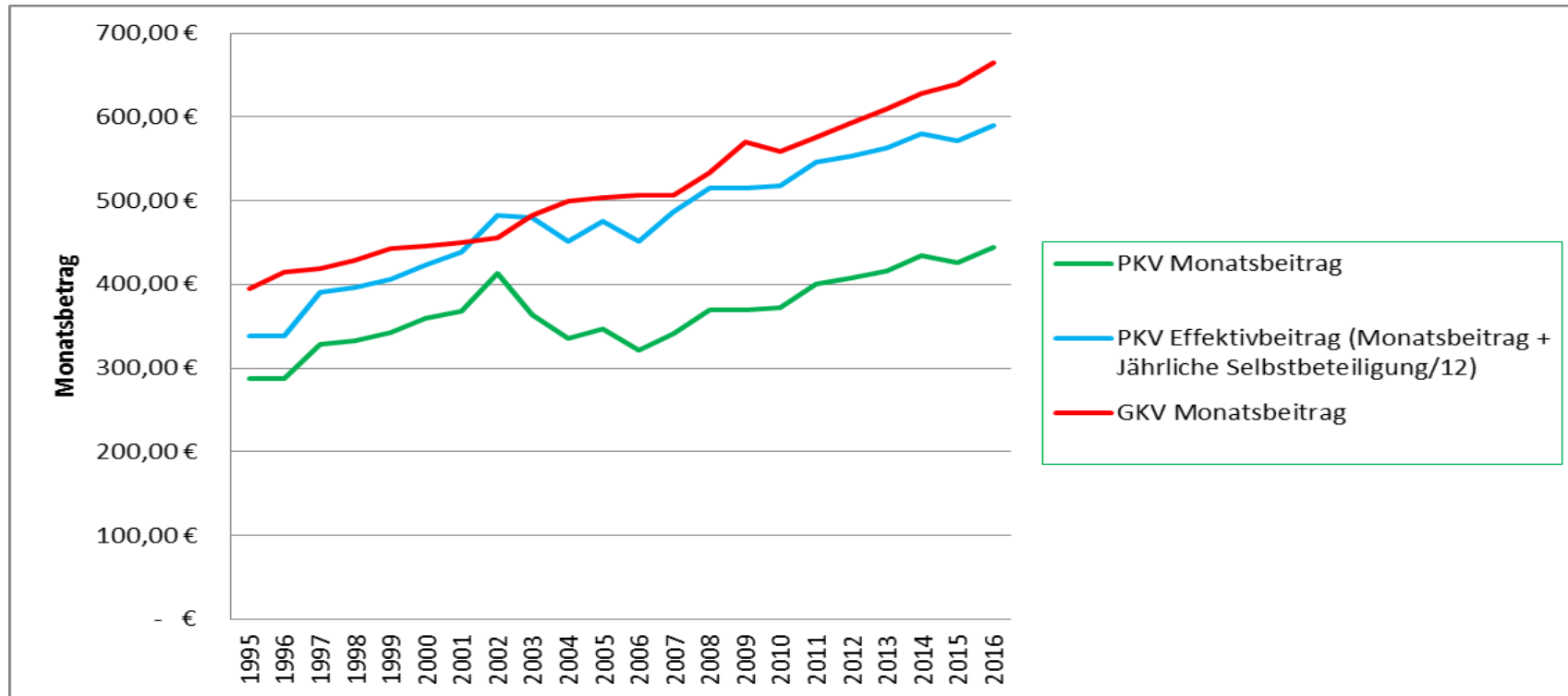


**Realer Beitragsverlauf einer 75-jährigen PKV-Bestandskundin (Versicherungsbeginn: 1994, Eintrittsalter: 53 Jahre)**



	Zeitraum	Monatsbeitrag PKV	Effektivbeitrag PKV	Monatsbeitrag GKV
Durchschnittliche Beitragssteigerung p.a	1994 - 2016	2,64%	3,07%	2,41%
Durchschnittliche Beitragssteigerung p.a	1997 - 2016	1,52%	2,08%	2,35%
Durchschnittliche Beitragssteigerung p.a	2002 - 2016	0,50%	1,35%	2,56%
Durchschnittliche Beitragssteigerung p.a	2007 - 2016	2,68%	1,94%	2,78%
Durchschnittliche Beitragssteigerung p.a	2012 - 2016	1,75%	1,30%	2,33%

#### **Anmerkungen zum Versicherungsschutz der PKV-Kundin**

- Die jährliche Selbstbeteiligung gilt nur für den ambulanten Bereich!
- Krankenhausleistungen: 2-Bett-Zimmer mit Wahlleistung (Chefarztbehandlung)
- Zahnleistungen: 100% Zahnbehandlung, 80% Zahnersatz
- 2003 erfolgte eine Umstellung auf eine höhere Selbstbeteiligung zwecks Optimierung der Beitragsbelastung!

#### **Feststellungen und Schlussfolgerungen**

- Der Versicherer verfügt über ein Tarifwerk, welches sich über mehrere Jahrzehnte bewährt hat!
- Die Kundin genießt folgerichtig einen Versicherungsschutz, der bezahlbar geblieben ist und die Kosten einer erstklassigen medizinischen Versorgung abdeckt. Und das, obwohl sie bei ihrem Wechsel in die PKV schon über 50 Jahre alt war.

#### **Hinweis**

Die Übersicht wurde nach bestem Wissen erstellt, dennoch übernimmt Versicherungskolleg.de keine Gewähr für die Richtigkeit der Angaben. Sollten Sie daher einen Fehler feststellen, teilen Sie uns dies gerne mit, wir werden den Sachverhalt überprüfen und ggf. korrigieren.

[Ihren persönlichen Vergleich können Sie hier anfordern >>>](#)